

weBRIEF

Proposta commerciale – Red Of View Srl

GMCE Software Consultant Srl
Via M.Kolbe, 5
26010 Offanengo (CR)

Giangiaco Maria Cattaneo
Ufficio: 0373 780788
Cellulare: 334 6982062
Email: g.cattaneo@gmce.eu



Una nuova opportunità

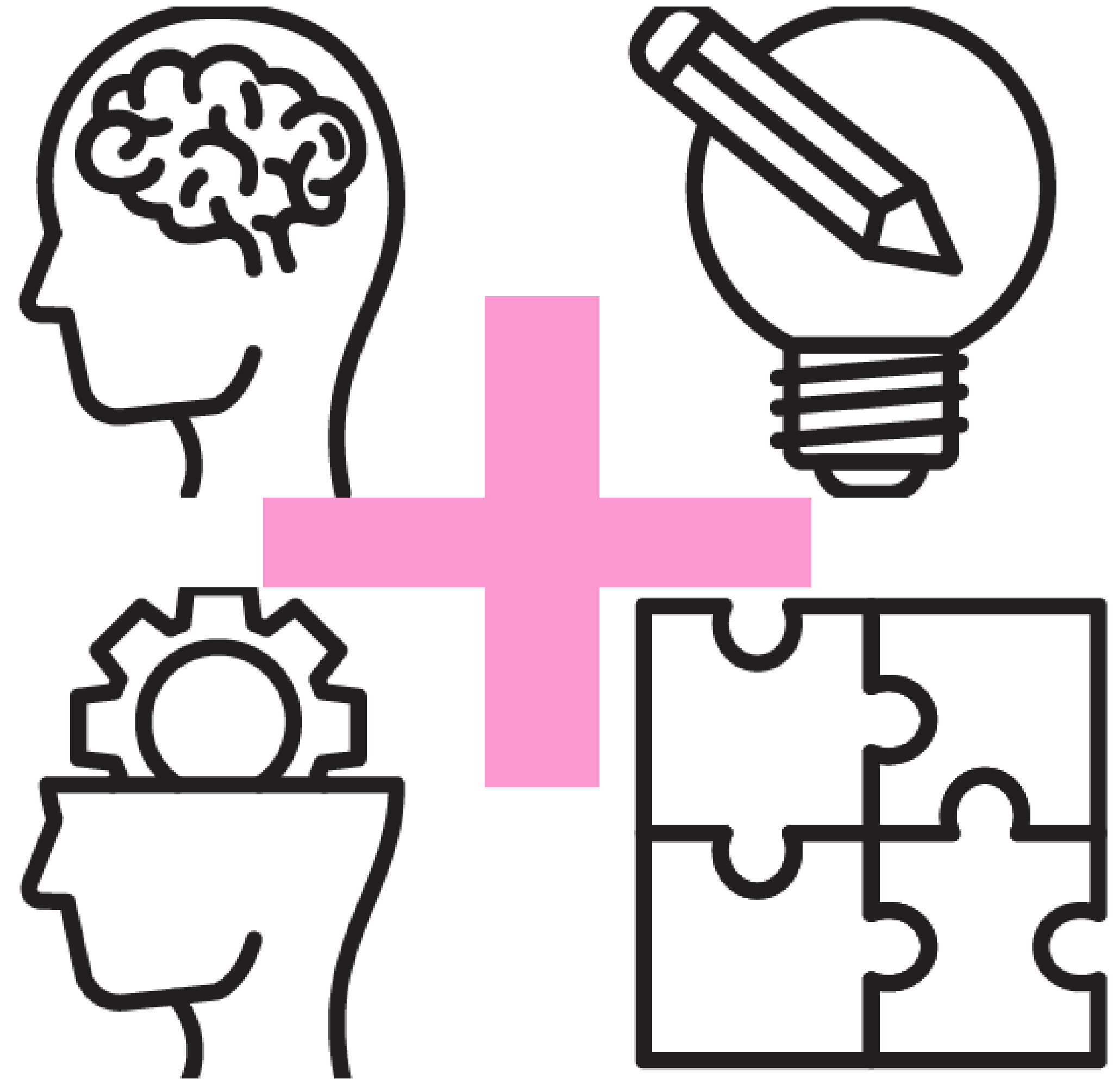
Gestire il flusso progettuale dei prodotti cosmetici
dall'ideazione alla produzione

Vorresti essere più efficiente e organizzato?

Con tutti i tuoi brief sotto controllo potresti avere più tempo per sviluppare il tuo business invece che rincorrere le scadenze o dover gestire le urgenze del processo produttivo.

Con un flusso logico prestabilito e standardizzato potresti ottimizzare il lavoro di tutti rendendo la vita in azienda migliore anche a chi deve amministrare e coordinare.

La digitalizzazione è fondamentale e stabilire dei flussi e processi di lavoro sin dalla progettazione è importantissimo per ridurre i costi, produrre costantemente fatturato e incrementare la produttività.



GMCE Software Consultant srl



Dal 2007
Lavoriamo per
migliorare l'IT delle
aziende

Stanco di adattarti a software complicati e obsoleti?

Contattaci!

Prodotti



Membri



Software As A Service (SaaS), punti di forza

Tutto il software via web

Tutto il nostro parco software è interamente sviluppato per essere fruibile via web. Questo significa notevoli vantaggi quali:

1. Accedere da remoto
2. Indipendenza dai dispositivi utilizzati
3. Canoni di licenze inesistenti
4. Trasmissione dati criptata con protocolli avanzati
5. Interoperabilità con altri software garantita da API



Obiettivi del progetto

Obiettivo 1

Installazione e avviamento di tutto il sistema e integrazione con l'attuale software per sincronizzazione anagrafiche clienti e articoli

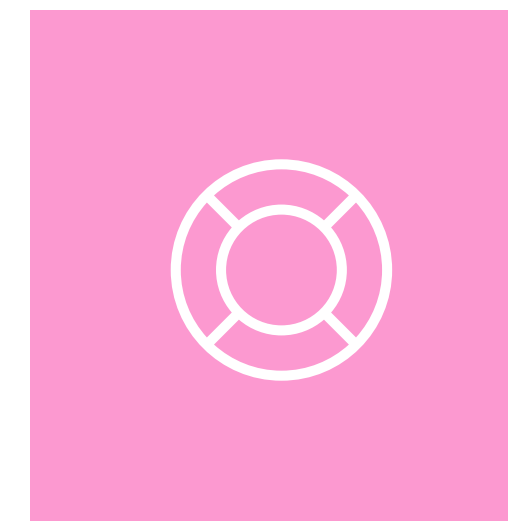


Sfida 1

Integrarsi in tempo reale con le modifiche e inserimenti del software aziendale attraverso le API weBRIEF.

Obiettivo 2

Personalizzazione delle richieste dei vari reparti e avviamento di tutte le procedure complesse per la gestione dei dati

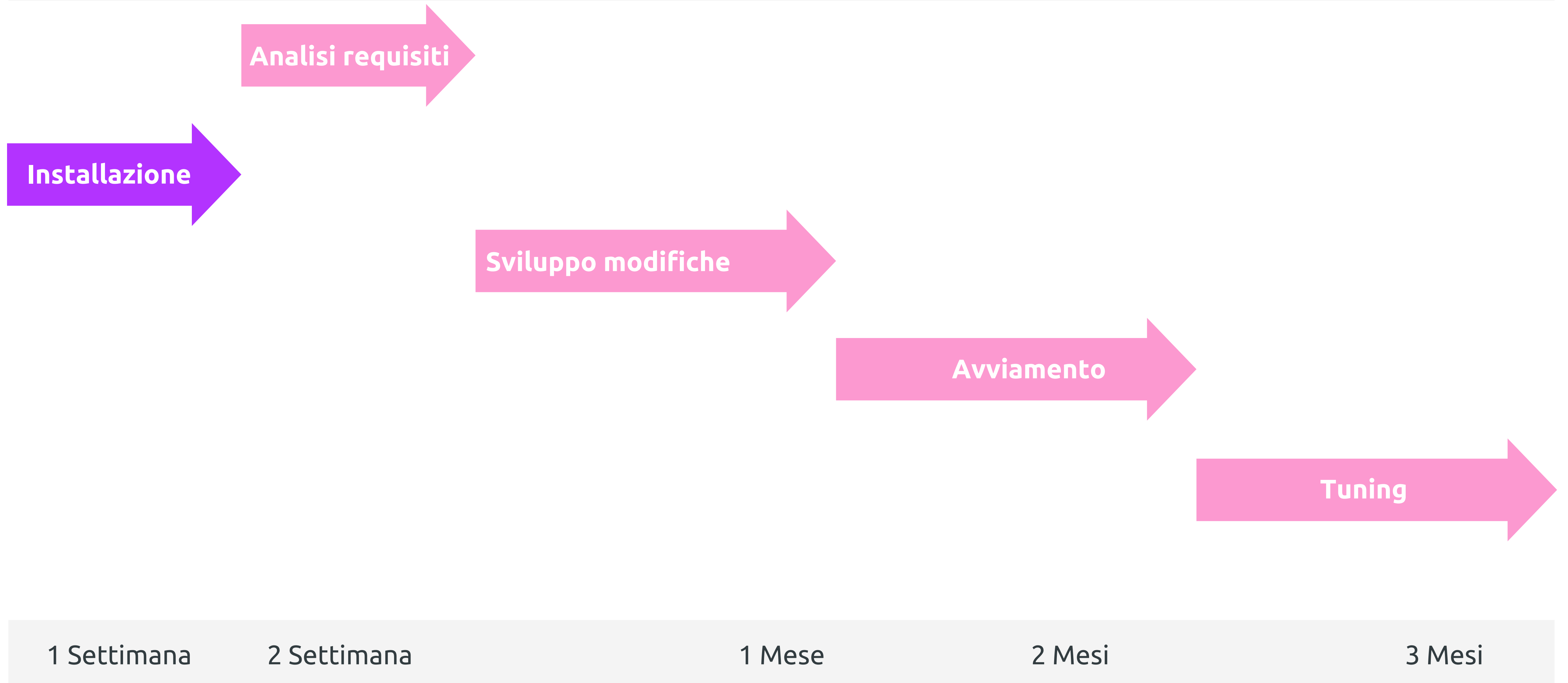


Sfida 2

Capire, dai vari livelli aziendali, quali siano i dati più importanti all'interno delle richieste per poter tracciare ed eseguire statistiche rilevanti.

Pianificazione

Fasi di
avviamento del
software



Analisi

Come si svolge l'analisi?

Suggeriamo sempre un pacchetto di giornate di analisi per poter definire puntualmente le modifiche richieste dal dominio di applicazione del prodotto.

Preferiamo proporre tale pacchetto perché, qualora l'attività terminasse prima, le ore in avanzo potranno essere usate per iniziare l'attività di formazione.



Formazione



Come si svolge la formazione?

E' possibile erogare la formazione in due modi:

1. Il personale GMCE formerà dei key-users (solitamente 1 o 2 per ogni reparto) che si occuperanno a loro volta di formare i colleghi
2. Ogni operatore dell'azienda parteciperà ai corsi formativi

La formazione sarà al massimo di 4 ore al giorno

Ovviamente l'impegno aziendale richiesto varia in base alla soluzione di formazione scelta.

Canoni annuali

Numero licenze (da-a)	€ utente/mese
1-10	38,00
11-20	36,00
21-40	34,00
41-70	32,00
71-oltre	30,00

TUTTI I PREZZI ESPOSTI SONO IVA ESCLUSA

Licenze da quantificare

weBRIEF

I prezzi del prodotto variano in base al numero di utenti concorrenti. La concorrenza è indipendente dal terminale utilizzato ma solo dal proprio login (combinazione utente/password)

Attività di formazione/analisi/sviluppo 80 €/ora

Servizi Garantiti



Cosa comprende il canone utente

Il canone utente, che verrà emesso con fattura annuale in data 1° gennaio e avrà validità di 12 mesi vi assicura i vantaggi sotto riportati. Se la partenza del software sarà fatta durante l'anno i primi canoni saranno emessi nel mese di installazione e copriranno i giorni fino al 31 dicembre dell'anno, fatturando solo la quota parte degli stessi.

■ Aggiornamenti software

■ Assistenza telefonica/remota

■ Controllo dei backup e del sistema

■ Canale prioritario per implementazioni e analisi

Servizi aggiuntivi

Server cloud



145,00 €/mese

pZero Cloud

La soluzione totalmente in cloud e per avere weBRIEF in modalità «chiavi in mano»

Server on premise



3.700,00 €

pZero on Premise

Se volete fruire dei dati direttamente dalla vostra rete aziendale. Compreso fornitura, installazione e configurazione.

Backup cloud



20 €/mese

pZero Backup

La garanzia dei backup dei vostri dati su una server farm estera.

Caratteristiche pZero on premise

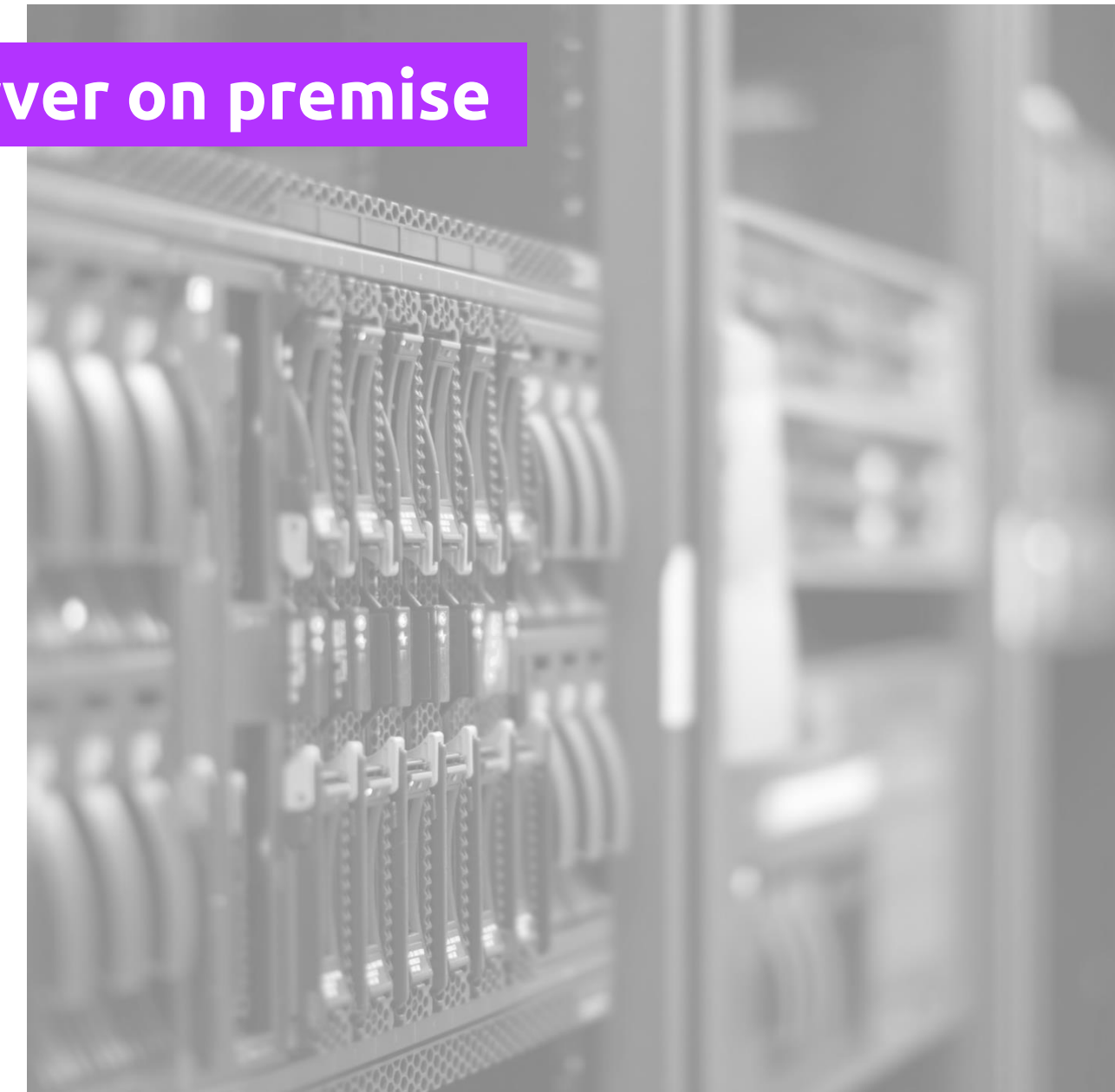
Dettaglio

- Asus RS300
- Intel Xeon E-2334 3.4 GHz 4 core
- 64 GB DDR4
- 3 x 960GB SSD in ZFS Raid (1800GB)

Oltre al server verrà fornito un NAS per i backup con le seguenti caratteristiche

- QNAP ts-233
- hd Seagate Barracuda 4TB x 2

Server on premise



3.700,00 €

Caratteristiche tecniche

weBRIEF

Tutto il software è sviluppato tramite linguaggio PHP + Javascript e il database dei dati è di tipologia MYSQL. L'applicativo utilizzo obbligatoriamente il protocollo https e il sistema dei messaggi in tempo reale è basato su WebSocket. Per usufruire del prodotto è necessario che i client utilizzo i seguenti browser web: Chrome, Firefox o Edge,

Server web

Sia cloud che on premise si raccomandano le seguenti caratteristiche:

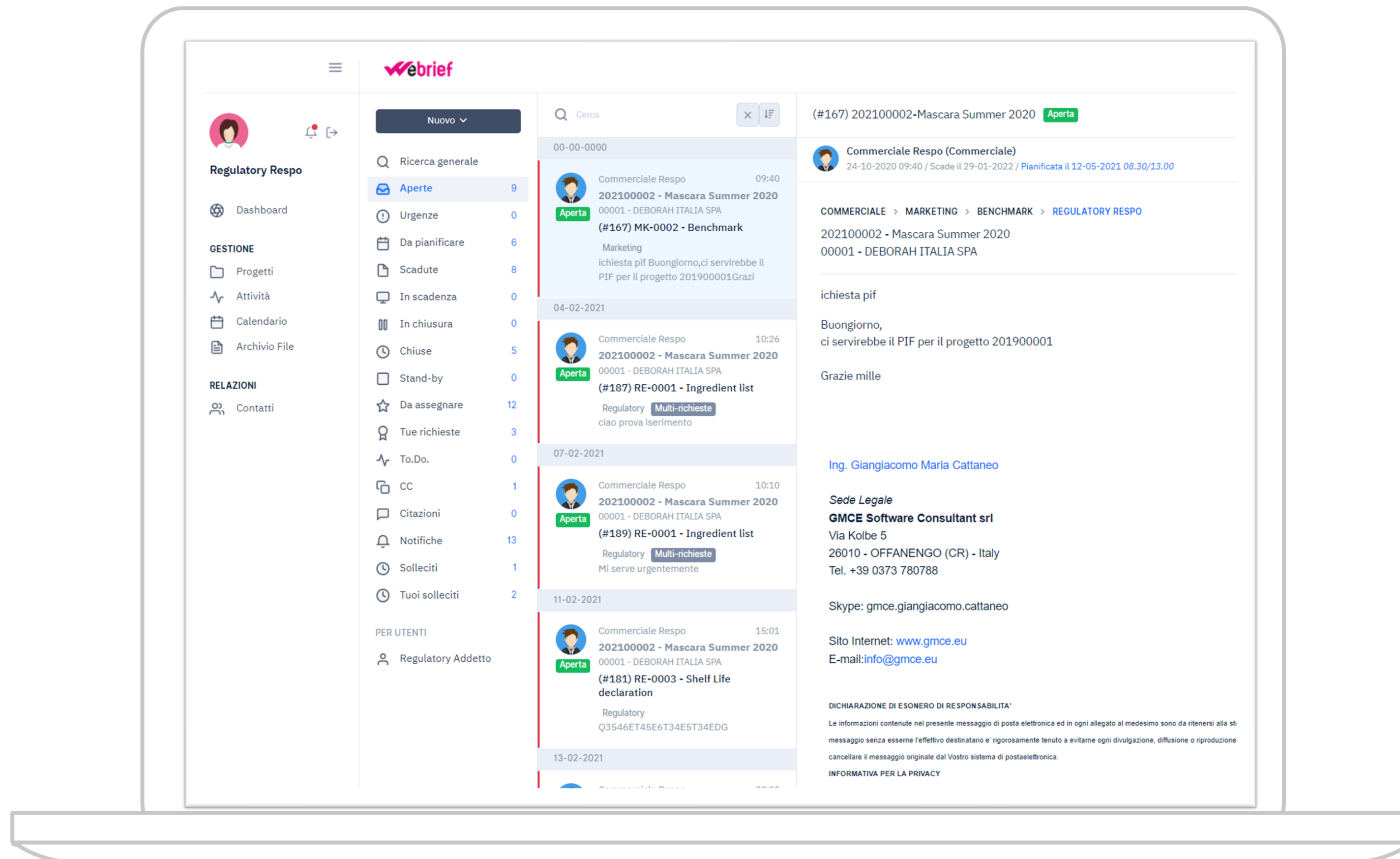
- Sistema operativo Ubuntu Server x64 22.04 LTS
- CPU virtuale composta da 8 core
- RAM 32 GB
- Hard Disk 500 GB
- il server weBRIEF utilizzerà come sistema operativo la distribuzione linux Ubuntu Server x64 18.04 LTS e verrà configurato in modalità LAMP (linux, apache, mysql, php)

Certificati SSL per https

Per poter utilizzare tutte le funzionalità avanzate sarà necessario dotarsi di un certificato SSL così da poter criptare le informazioni scambiate tra i client e il server web (lucchetto presente a sinistra del sito web). Tali certificati dovranno essere mantenuti annualmente e sarà possibile gestirli direttamente nel contratto del software weBRIEF qualora non ne foste in possesso.

Backup

Lo spazio richiesto sarà dipendente dal numero di backup che si vorranno mantenere contemporaneamente. Solitamente impostiamo backup 2 volte al giorno e il mantenimento degli stessi è di una settimana.



weBRIEF

Ufficio: 0373 780788
Cellulare: 334 6982062
Email: g.cattaneo@gmce.eu